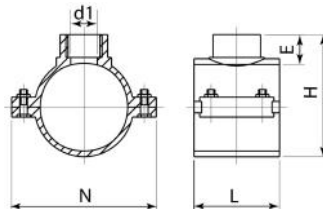


150 - Black clamp saddles with O-ring gasket and galvanized bolts and nuts (PN12,5)



- B = No. of bolts
- M = bolt type
- suitable for PE and PVC pipes
- material: PP
- female thread: ISO 7 (parallel)

d (mm)	Rp (inch)	PN (psi)	B	M	Code	SP	GP	Weight (kg)	d1 (mm)	L (mm)	L1 (mm)	H (mm)	H1 (mm)
20	1/2	12,5	2	M8X30	158 001 590	1	180	0.109	12	46	77	59	26
25	1/2	12,5	2	M8X30	158 001 591	1	150	0.100	13	49	79	58	15
25	3/4	12,5	2	M8X30	158 001 592	1	150	0.104	13	49	79	58	15
32	1/2	12,5	2	M8X30	158 001 593	1	150	0.093	14	49	79	62	20
32	3/4	12,5	2	M8X30	158 001 594	1	150	0.097	14	49	79	62	20
32	1	12,5	2	M8X30	158 001 595	1	100	0.139	14	62	87	70	20
40	1/2	12,5	2	M8X40	158 001 596	1	100	0.124	21	62	86	71	20
40	3/4	12,5	2	M8X40	158 001 597	1	100	0.125	21	62	86	71	20
40	1	12,5	2	M8X40	158 001 598	1	100	0.128	21	62	86	70	19
50	1/2	12,5	2	M8X40	158 001 599	1	100	0.134	21	62	86	82	20
50	3/4	12,5	2	M8X40	158 001 600	1	100	0.087	21	62	86	82	20
50	1	12,5	2	M8X40	158 001 601	1	100	0.139	21	62	86	82	20
50	1 1/4	12,5	2	M8X40	158 001 602	1	100	0.137	21	62	86	82	20
63	1/2	12,5	4	M8X40	158 001 605	1	70	0.201	18	62	101	96	21
63	3/4	12,5	4	M8X40	158 001 606	1	70	0.203	24	62	101	96	21
63	1	12,5	4	M8X40	158 001 607	1	70	0.205	31	62	101	96	21
63	1 1/4	12,5	4	M8X40	158 001 609	1	60	0.211	31	62	101	96	21
63	1 1/2	12,5	4	M8X40	158 001 608	1	60	0.218	31	62	101	96	21
75	1/2	12,5	4	M8X70	158 001 610	1	40	0.342	16	79	123	102	14
75	3/4	12,5	4	M8X70	158 001 611	1	40	0.345	21	79	123	104	16
75	1	12,5	4	M8X70	158 001 612	1	40	0.349	27	79	123	107	19
75	1 1/4	12,5	4	M8X70	158 001 614	1	40	0.352	35	79	123	109	21
75	1 1/2	12,5	4	M8X70	158 001 613	1	40	0.354	42	79	123	109	21
75	2	12,5	4	M8X70	158 001 615	1	40	0.366	53	79	123	112	24
90	1/2	12,5	4	M8X70	158 001 616	1	34	0.391	16	87	138	116	14
90	3/4	12,5	4	M8X70	158 001 617	1	34	0.363	21	87	138	118	16
90	1	12,5	4	M8X70	158 001 618	1	34	0.396	27	87	138	121	19
90	1 1/4	12,5	4	M8X70	158 001 620	1	34	0.403	35	87	138	123	21
90	1 1/2	12,5	4	M8X70	158 001 619	1	30	0.404	42	87	138	123	21
90	2	12,5	4	M8X70	158 001 621	1	30	0.412	53	87	138	126	24
110	1/2	12,5	4	M8X50	158 001 622	1	13	0.439	15	99	152	150	23
110	3/4	12,5	4	M8X50	158 001 623	1	20	0.433	20	99	152	150	23
110	1	12,5	4	M8X50	158 001 624	1	20	0.430	26	99	152	150	23
110	1 1/4	12,5	4	M8X50	158 001 626	1	20	0.433	35	99	152	150	23
110	1 1/2	12,5	4	M8X50	158 001 625	1	20	0.439	41	99	152	150	23
110	2	12,5	4	M8X50	158 001 627	1	20	0.443	51	99	152	150	23